



Assieme fermiamo la diffusione!

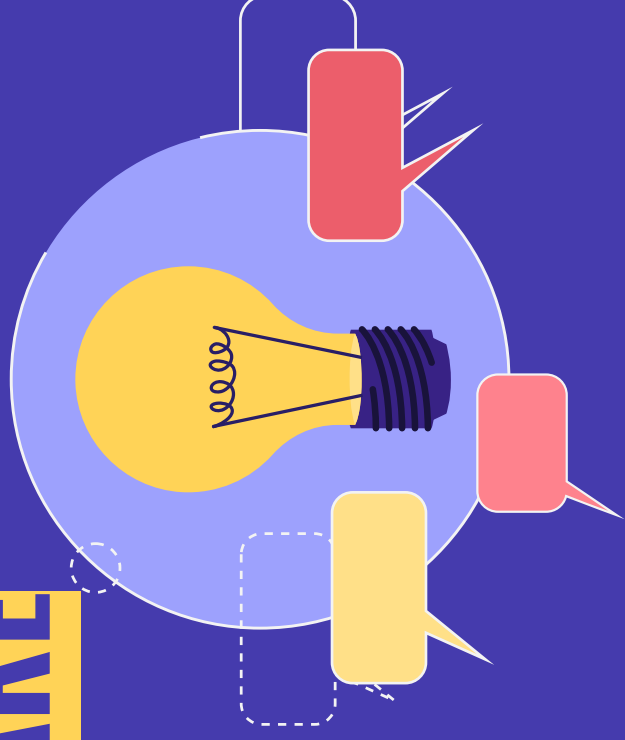


COVID-19

**DIEFFE
LONIGO**

TEMPO DI CAMBIARE

COVID-19 ha cambiato le nostre abitudini, routine quotidiane e naturalmente, le nostre vite ... ma c'è un cambiamento a portata di mano!



01.

**INFORMAZIONI:
FAKE NEWS**

Stai lontano dalla
disinformazione

02.

**SALUTE E
PREVENZIONE**

Buone norme da seguire

03.

**PROTOCOLLO DA
SEGUIRE A SCUOLA**

Cosa fare

01.



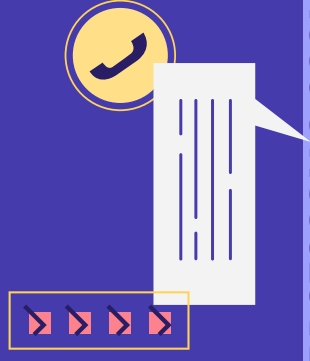
INFORMAZIONI: FAKE NEWS

Stai lontano dalla disinformazione

INFORMAZIONI UFFICIALI



CONTATTA IL MEDICO DI FAMIGLIA



SEGUI IL PROTOCOLLO SCOLASTICO

#MASCHERINA

Va indossata da tutti e sempre, può essere rimossa solamente in situazioni di staticità e rispettando la distanza di 1 mt, fatta eccezione per l'attività motoria (mantenendo il necessario distanziamento) e il momento della merenda/pasto.

Preferibilmente si usano le mascherine mediche, ma si possono usare anche quelle di comunità.

#SANZIONI

Il rispetto delle norme è responsabilità individuale per il rispetto e la tutela della salute collettiva

#COMUNICARE MALATTIA

In caso di febbre a casa il genitore deve:

- 1) Contattare il medico di famiglia che deciderà la procedura da seguire
- 2) Deve comunicare alla scuola che il figlio è assente per malattia

#ALIMENTI

Al momento non vi è alcuna evidenza scientifica che dimostri la trasmissione attraverso il consumo del cibo

DOMANDE FREQUENTI

#BANGHI

La disposizione dei banchi all'interno della scuola è attuata secondo il principio del distanziamento fisico di almeno un metro

#DOPOSCUOLA

Si devono adottare gli stessi principi seguiti a scuola.

02.

SALUTE E PREVENZIONE

Buone norme da seguire ...
sempre



COME PREVENIRE IL CONTAGIO

#01

A CASA MISURATI LA
FEBBRE OGNI MATTINA

#02

INDOSSA LA MASCHERINA

#03

DISINFETTA LE MANI

#04

MANTIENI LA DISTANZA DI 1
METRO

SALUTI

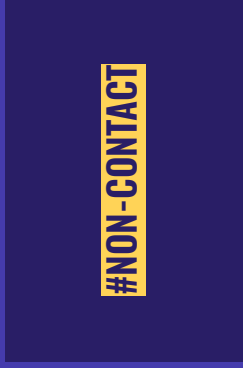
Gomito



Saluti senza contatto



Namaste



#NON-CONTACT

Ciao Ciao

Piede

COME LAVARSI LE MANI (1)



Inizia bagnandoti le mani



Applicare un po' di sapone con attenzione



Insapona il dorso delle mani



Strofina tra le dita



Strofina le mani palmo contro palmo



Strofina il dorso delle dita dei palmi opposti

COME LAVARSI LE MANI (2)



Pulisci ripetutamente i pollici



Pulisci le unghie e la punta delle dita



Sciacquati accuratamente le mani



Asciugati con un asciugamano usa e getta



Usa la carta per chiudere il rubinetto



Ora le mani sono pulite!

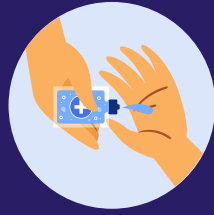
ATTENZIONE CHE I TELEFONI

CELLULARI SONO CONSIDERATI

SUPERFICI AD ALTO RISCHIO



• UTILIZZO DEL DISINFETTANTE



a

Applicare il prodotto sul
palmo della mano



b

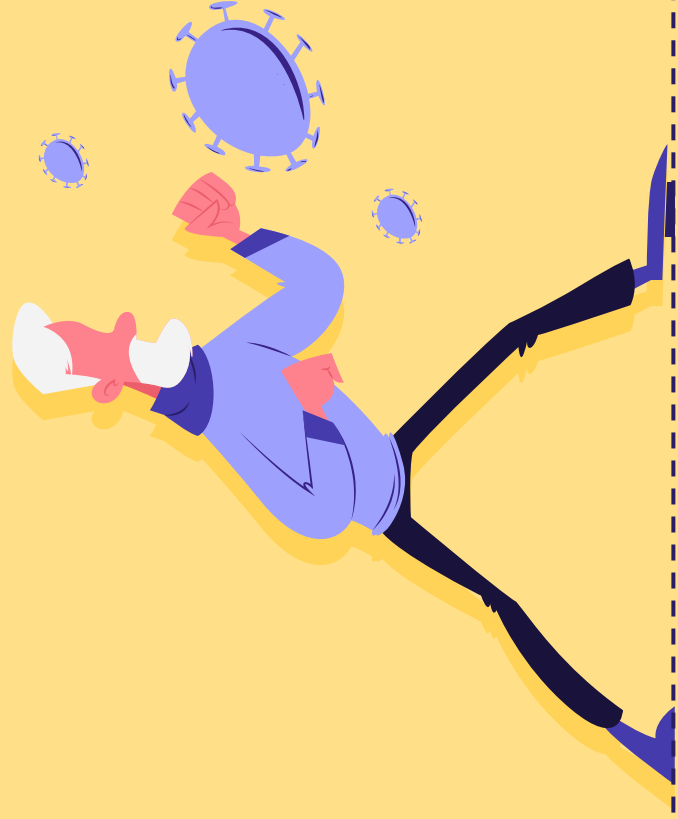
Strofina entrambe le mani
insieme



c

Attendi fino a quando le tue
mani non si sono asciugate
(20 secondi)

03.



PROTOCOLLO DA SEGUIRE A SCUOLA

Cosa fare

CONDIVIDIAMO

ENTRATA A SCUOLA

Si entra con mascherina dalla porta principale, entrati troverete una persona che vi misura la febbre (... ogni mattina) e due corsie (scegli quella giusta in base alle lezioni del giorno)

CLASSE

Si raggiunge la classe con la mascherina e solo seduti al banco potete togliere la mascherina.

BAGNO

Al bagno di va indossando la mascherina e senza far gruppo.

CONDIVIDIAMO

Sarà fatta in luoghi diversi, con uscite separate. Alle macchinette rispetta la segnaletica a terra, mantieni sempre le distanze di sicurezza e indossa la mascherina.

MERENDA

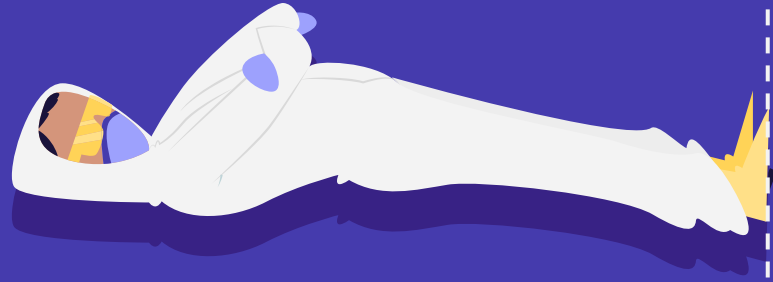
SEGRETERIA

E' aperta dalle ore 09:00

USCITA DA SCUOLA

Sarà fatta con uscite separate.

SE UN ALUNNO STA MALE A SCUOLA?



IL DOCENTE AVVISA
IL REFERENTE
COVID

01

L'ALUNNO VIENE
PORTATO IN UN'AREA
D'ISOLAMENTO E
ASSISTITO

02

SI AVVISA SUBITO
LA FAMIGLIA

03

L'ALUNNO VA A CASA CON UN FAMILIARE E
DEVE SUBITO AVVISARE IL MEDICO DI
FAMIGLIA PER LE PROCEDURE PREVISTE.



Non fare giustificazioni

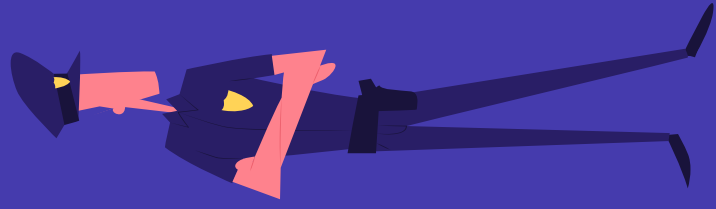
“motivi familiari”

Abbiamo bisogno di conoscere il reale

motivo dell'assenza

**RICORDO CHE LA
GIUSTIFICAZIONE E
L'AUTODICHIARAZIONE PER IL
RIENTRO SONO OBBLIGATORIE**

COMPORAMENTI SBAGLIATISSIMI



EVITARE LA
MISURAZIONE
DELLA FEBBRE A
CASA.

01

SIMULARE UN MALESSERE
A SCUOLA

02

NON SEGUIRE LE
REGOLE

03



QUEST' ANNO NON POSSIAMO
SCHERZARE CON LA SALUTE.

THANKS!



CREDITS: This presentation template was created by Slidesgo, including icons by Flaticon, and infographics & images by Freepik

Please keep this slide for attribution